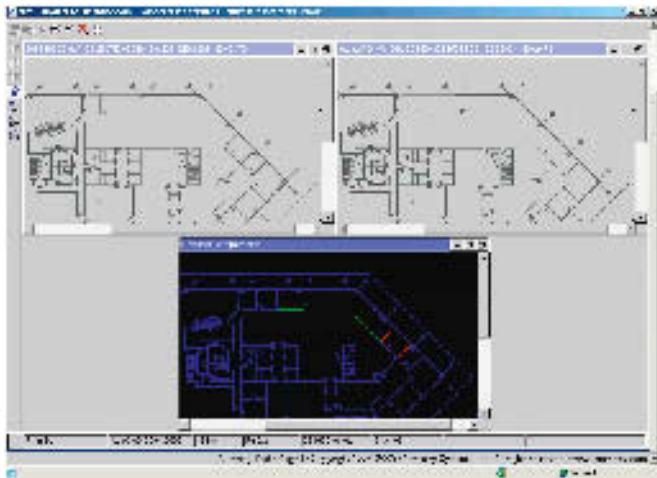


PROJEKTMANAGEMENT FÜR DEN BAU

So halten Sie die Kosten in Zaum



Immer den Überblick behalten: Die Software visualisiert Planänderungen und dokumentiert, wer welche Veränderungen vorgenommen hat.



Das Smichov Gate in Prag wurde wie alle Projekte der Premiumred mit der Software abgewickelt.

Foto: CT Space

Foto: Premiumred

WENN ENTSCHEIDUNGEN AUFGRUND VON MANGELNDEN ODER FEHLERHAFTEN INFORMATIONEN FALSCH GETROFFEN WERDEN, EXPLODIEREN DIE KOSTEN. GENAU HIER SETZT DIE SOFTWARE BUILD ONLINE VON SWORD CT SPACE AN. [AUTORIN: BIRGIT TISCH]

Viele Köche verderben manchmal auch den Immobilien-Brei: Entwickler, Architekten, Statiker, Gutachter, Bauherren, Subunternehmer, Lieferanten, Einkäufer und andere Spezialisten – je mehr Unternehmen an einem Projekt beteiligt sind, desto schwieriger ist ein zuverlässiger und termingerechter Informationsfluss. Liegt die aktuellste Version einer Zeichnung vor? Wurden Anmerkungen von Gutachtern bereits eingearbeitet? Und wer hat eine Änderung freigegeben?

Als Brian Moran 1998 in Irland eine Website für den elektronischen Baustoff-Handel ins Leben rief, hatte er vor allem ein Ziel vor Augen: Die hochfragmentierte Bauindustrie in ihren Geschäftsabläufen zu optimieren. Aus eigener Erfahrung als Architekt wusste er: Falsche Entscheidungen aufgrund mangelnder oder fehlerhafter Informationen sind oft dafür verantwortlich, dass Kosten permanent in die Höhe schießen und Termine nicht eingehalten werden können. Seine Idee einer internetbasierten Projektmanagement-Plattform sollte zur Kommunikation und zum Datenaustausch zwischen den vielen Beteiligten eines Bauprojektes dienen. Mittlerweile ist aus der Gründungsidee ein umfassendes Software-Tool für die Immobilienbranche namens Build Online geworden. Die

Idee hatten freilich viele, Build Online allerdings hat es zum Marktführer geschafft.

„Besonders bei internationalen Bauprojekten ist die Aufrechterhaltung und Kontrolle des korrekten Informationsflusses enorm aufwendig“, weiß Christian Markovski, der die österreichischen Kunden der Software mit dem Namen Sword CT Space betreut.

ORTSUNABHÄNGIG

Eine Erfahrung, die auch die Volksbank-Tochter Premiumred gemacht hat: Das Smichov Gate in Prag, das Premium Plaza in Bukarest oder das North Gate in Warschau wurden deshalb mit Unterstützung von Build Online gebaut. „CT Space hat eine Internetplattform entwickelt, auf welcher Projektablaufe klar strukturiert und tagesaktuell dokumentiert werden“, zeigt sich Ralph Bezjak, Geschäftsführer von Premiumred, begeistert. „Neben dem Mehrwert einer tatsächlich effektiveren Projektabwicklung wird damit vor allem die Investition – auch durch transparentes Mängelmanagement in allen Phasen des Projektes – gesichert. Völlig unabhängig vom Arbeitsort und ohne zusätzliche Software.“ Egal ob der Statiker im selben Haus oder ein Subunternehmer in einem anderen Land arbeitet: Sie haben je-

derzeit Zugriff auf den aktuellen und letztgültigen Planungsstand. Das Prinzip hinter Build Online ist so simpel wie genial: Alle Daten und Fakten werden auf einer zugriffsgeschützten Internetseite gespeichert. Jeder Projektpartner hat direkten Zugriff auf den virtuellen Projektraum und ist somit immer am letzten Informationsstand. Da jedes Bauprojekt ein Unikat ist, das oftmals ganz spezielle Anforderungen beinhaltet, wird die Software individuell auf das einzelne Bauvorhaben abgestimmt. Das Gießkannen-Prinzip, bei dem eine vorkonfigurierte Software für alle Einsatzzwecke gleich ist und sich die Nutzer an die Gegebenheiten anpassen müssen, gibt es somit nicht. Im Gegenteil: Die Software wird an das Bauprojekt angepasst.

STRABAG SPART 30 BIS 50 PROZENT EIN

Außerdem können etwa CAD-Pläne – auch ohne über die jeweilige Software lokal zu verfügen – online angesehen, gedruckt und kommentiert werden. Projektspezifische Prozesse wie Protokolle, Aufgaben, Prüf- und Freigabeprozesse für Dokumente können standardisiert werden und die gesamte Projekthistorie wird mit allen Vorgängen lückenlos dokumentiert, was in Hinblick auf mögliches Mängelmanagement von Bedeutung ist. Schon rein die Funktion der Dokumenten-Verwaltung birgt großes Potenzial: Die Strabag erzielt durch den Einsatz der Software von CT Space nach eigenen Angaben allein im Bereich der Plotkosten je nach Projekt Einsparungen zwischen 30 und 50 Prozent. II